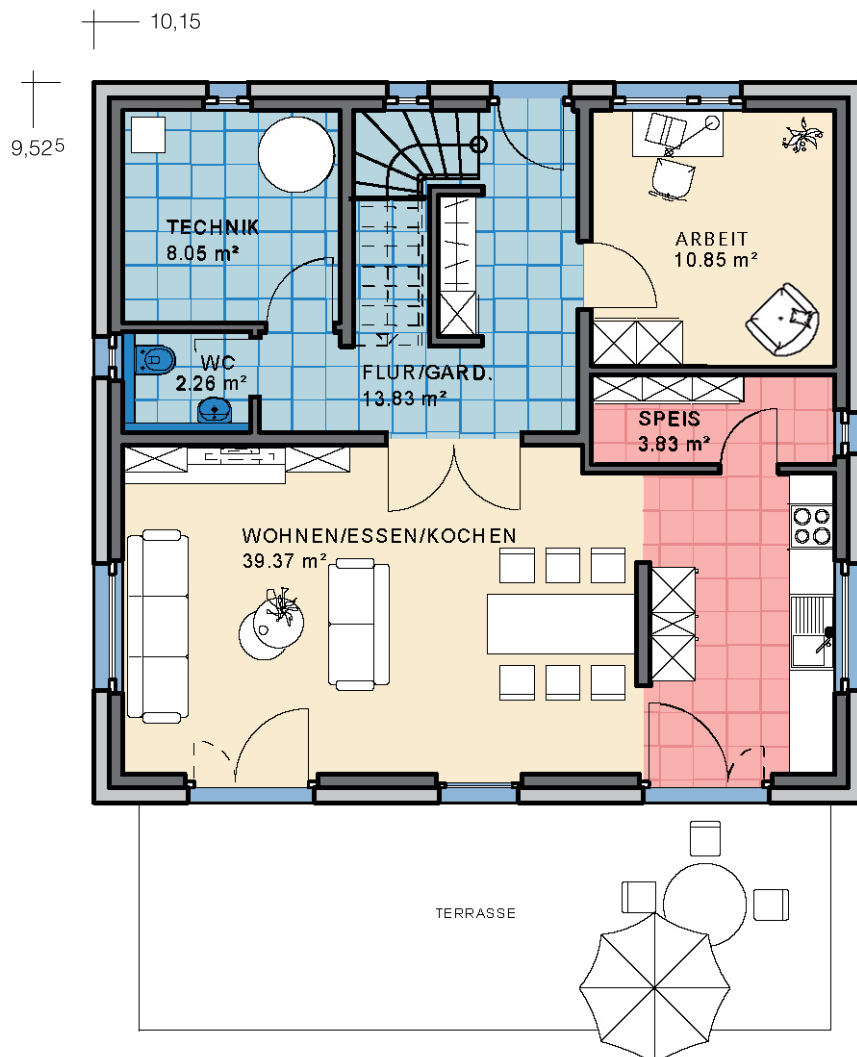




KMH Alto 153

Einfamilienhaus inkl. Fundamentplatte

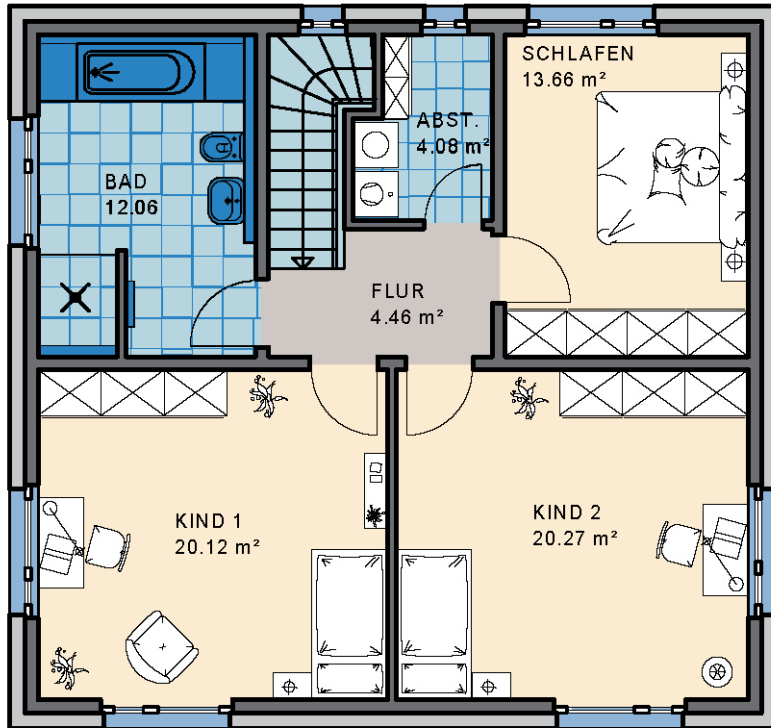
EG
 Maßstab 1:100
 WNFL. 78,19 m²



Wohnnutzfläche
 gesamt
152,84 m²

Wohnfläche
 nach WoFIV
140,53 m²

EFH Typ **Alto 153**



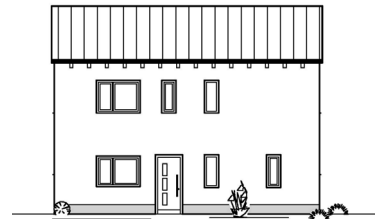
OG Maßstab 1:100
WNFL 74,65 m²

Satteldach,
Neigung: 22°

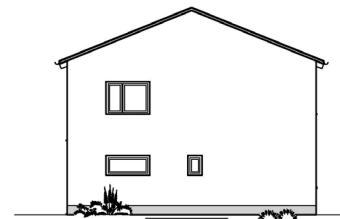
Info-Telefon 09172 - 69 61 0

www.kmh.de

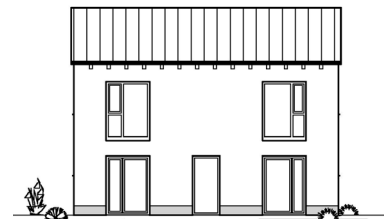
info@kmh.de



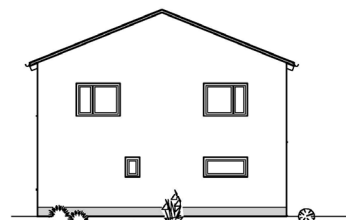
Nord-Ansicht



Ost-Ansicht



Süd-Ansicht



West-Ansicht

 **KMH**
KÖHNLEIN MASSIVHAUS

... mit der Garantie einer über 100-jährigen Bauernfabrik

Verwaltung/Büro

Lachweg 1 - 91187 Röttenbach
Tel.-Nr. 09172 - 69 61 0

Musterhaus Röttenbach

Lachweg 3 - 91187 Röttenbach
an der B2 im Fränkischen Seenland

Musterhaus Ingolstadt

Weicheringer Str. 126c - 85051 Ingolstadt-Seehof
Telefon 08450/929 766-0

Unsere Öffnungszeiten:

Büro/Verwaltung:
Mo. - Do. 8 - 12 und 13 - 16 Uhr
Fr. 8 - 14 Uhr

Musterhäuser:

Beratung und Besichtigung
nach vorheriger Terminvereinbarung